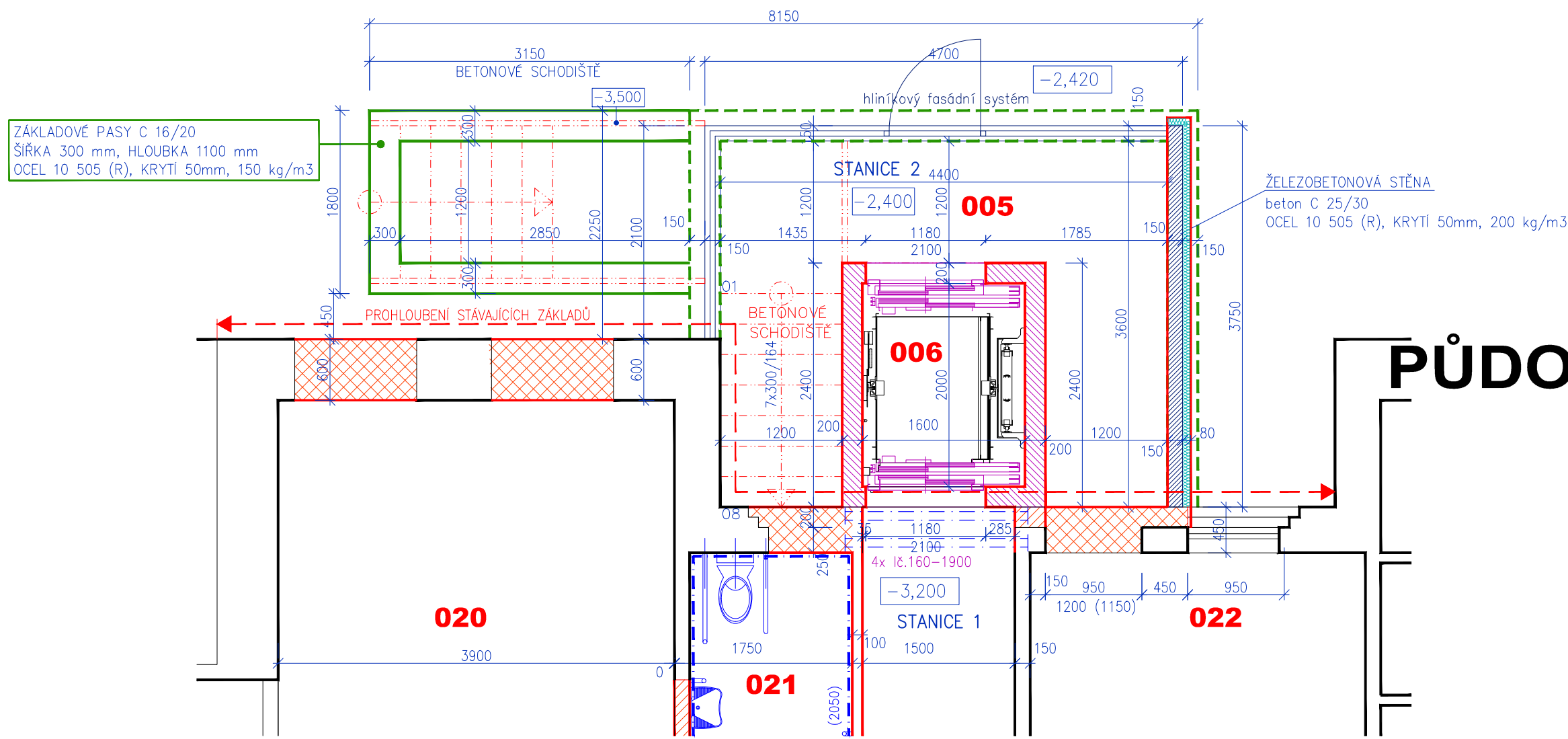
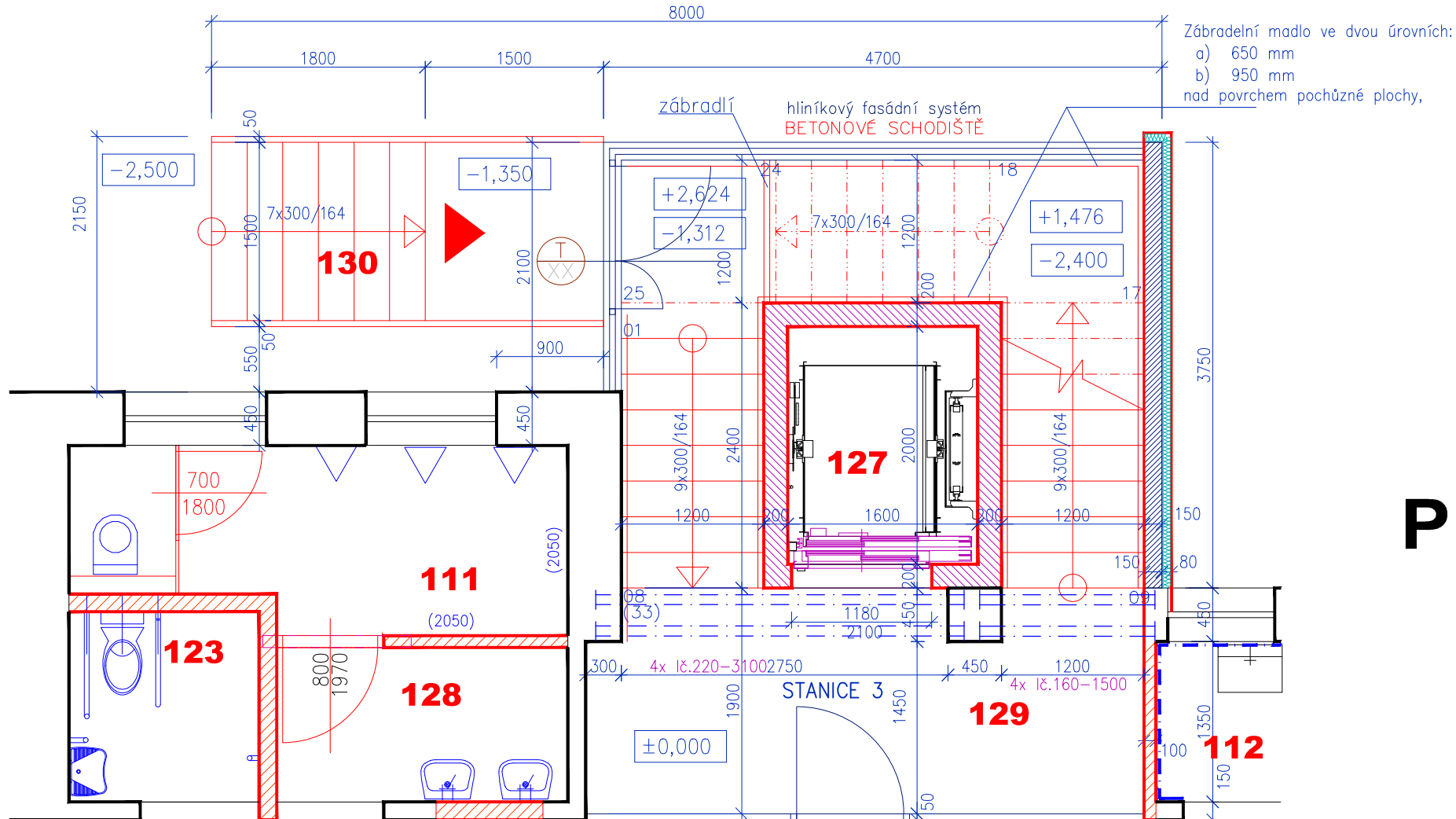


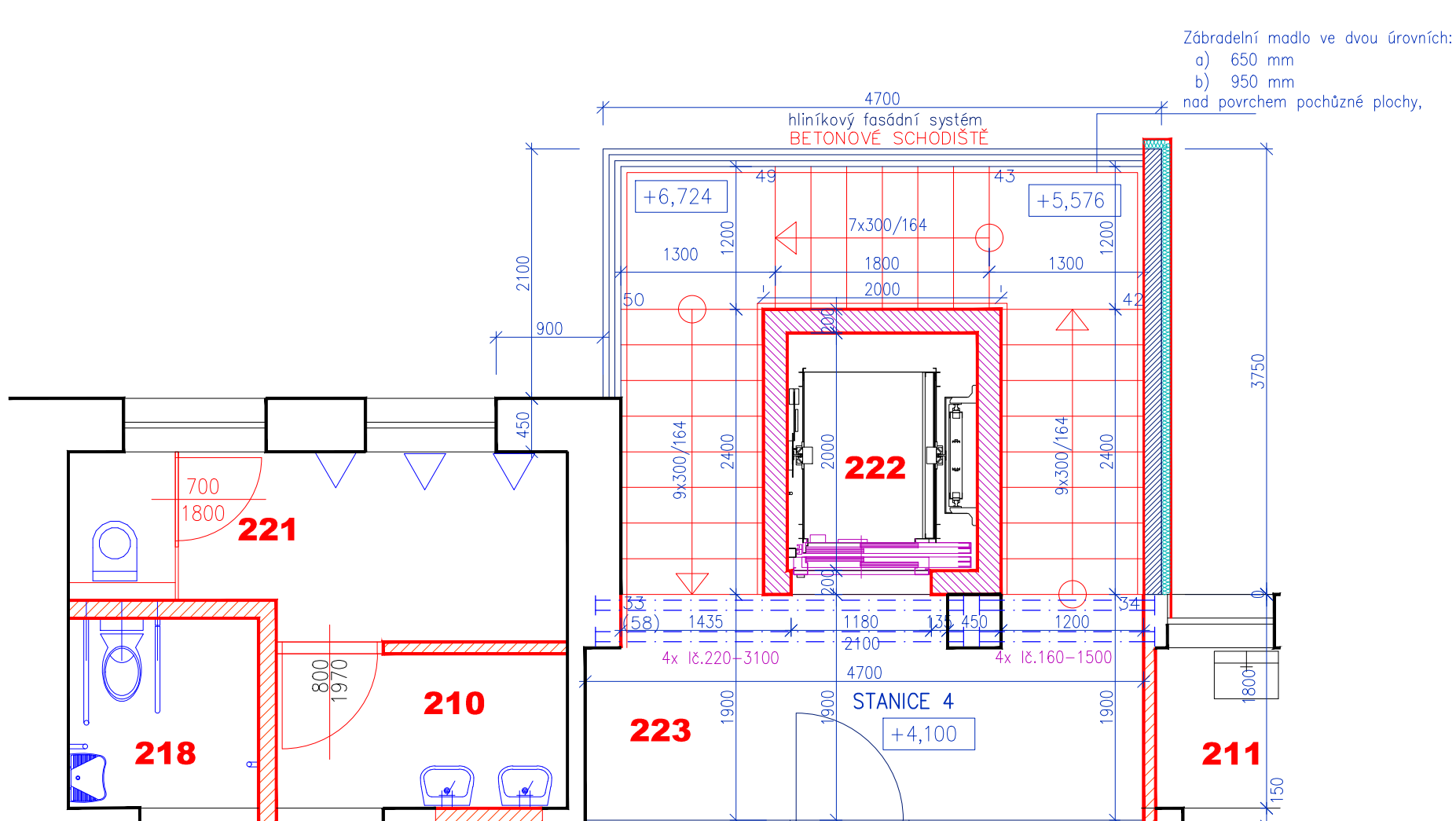
PŮDORYS 1.PP (výtahová šachta)



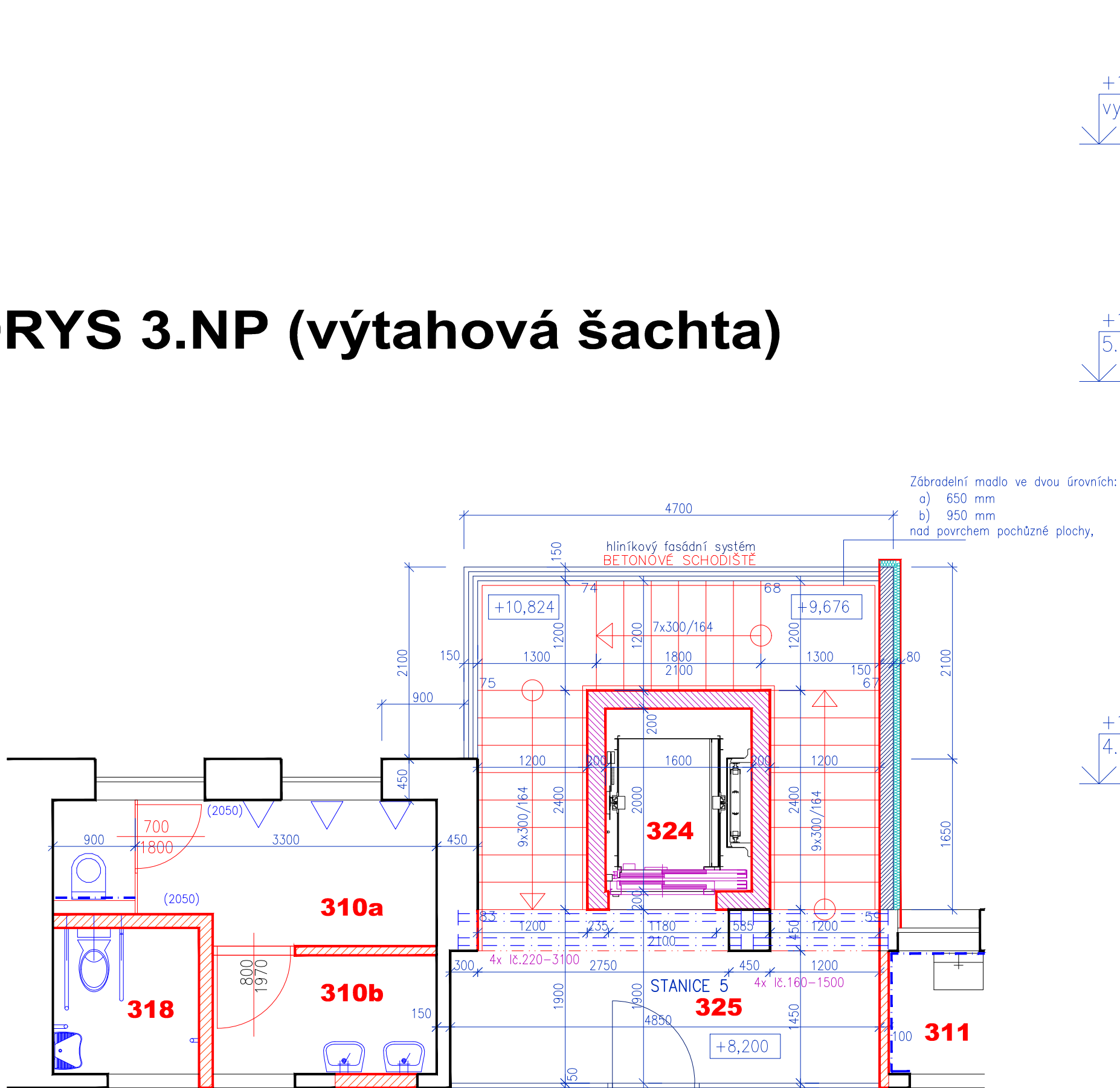
PŮDORYS 1.NP (výtahová šachta)



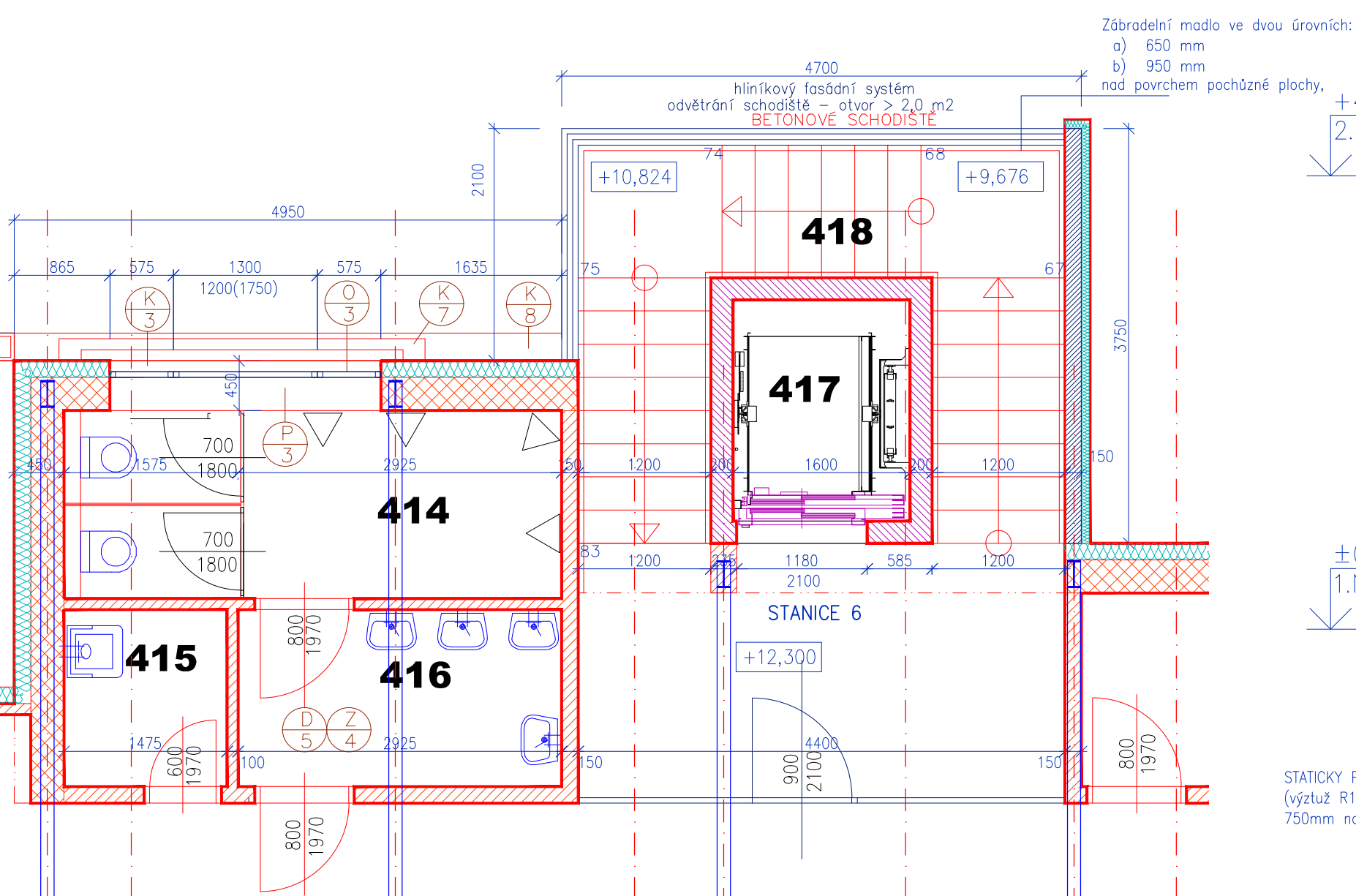
PŮDORYS 2.NP (výtahová šachta)



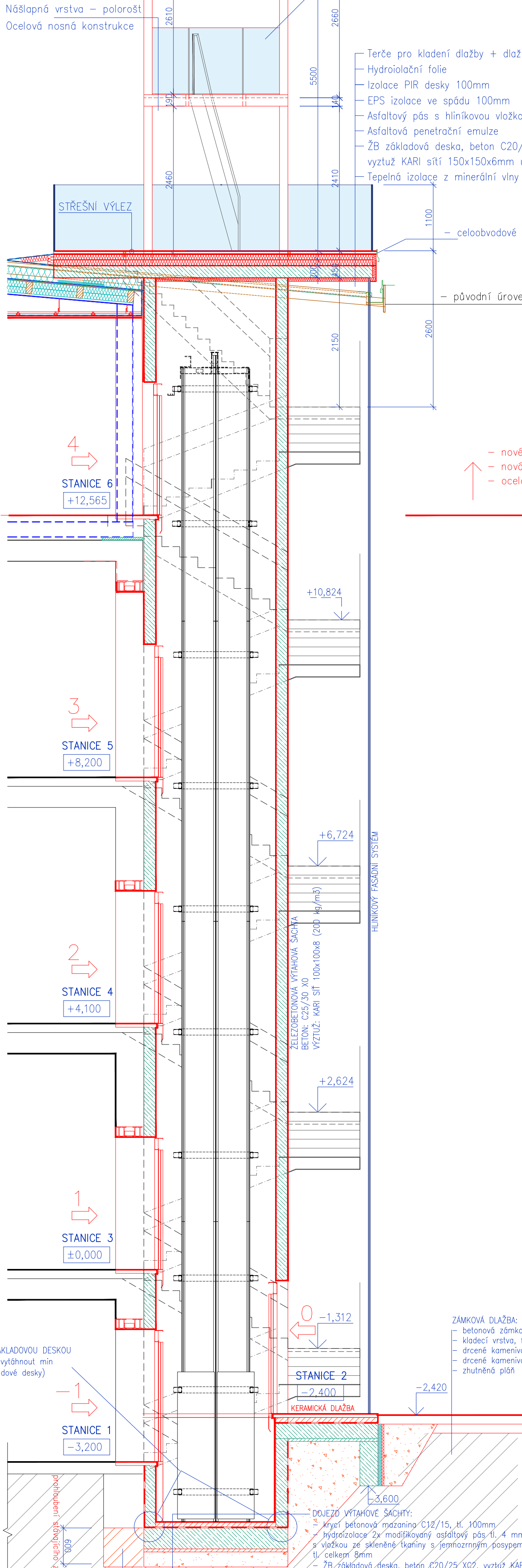
ŘEZ VÝTAHOVOU ŠACHTOU



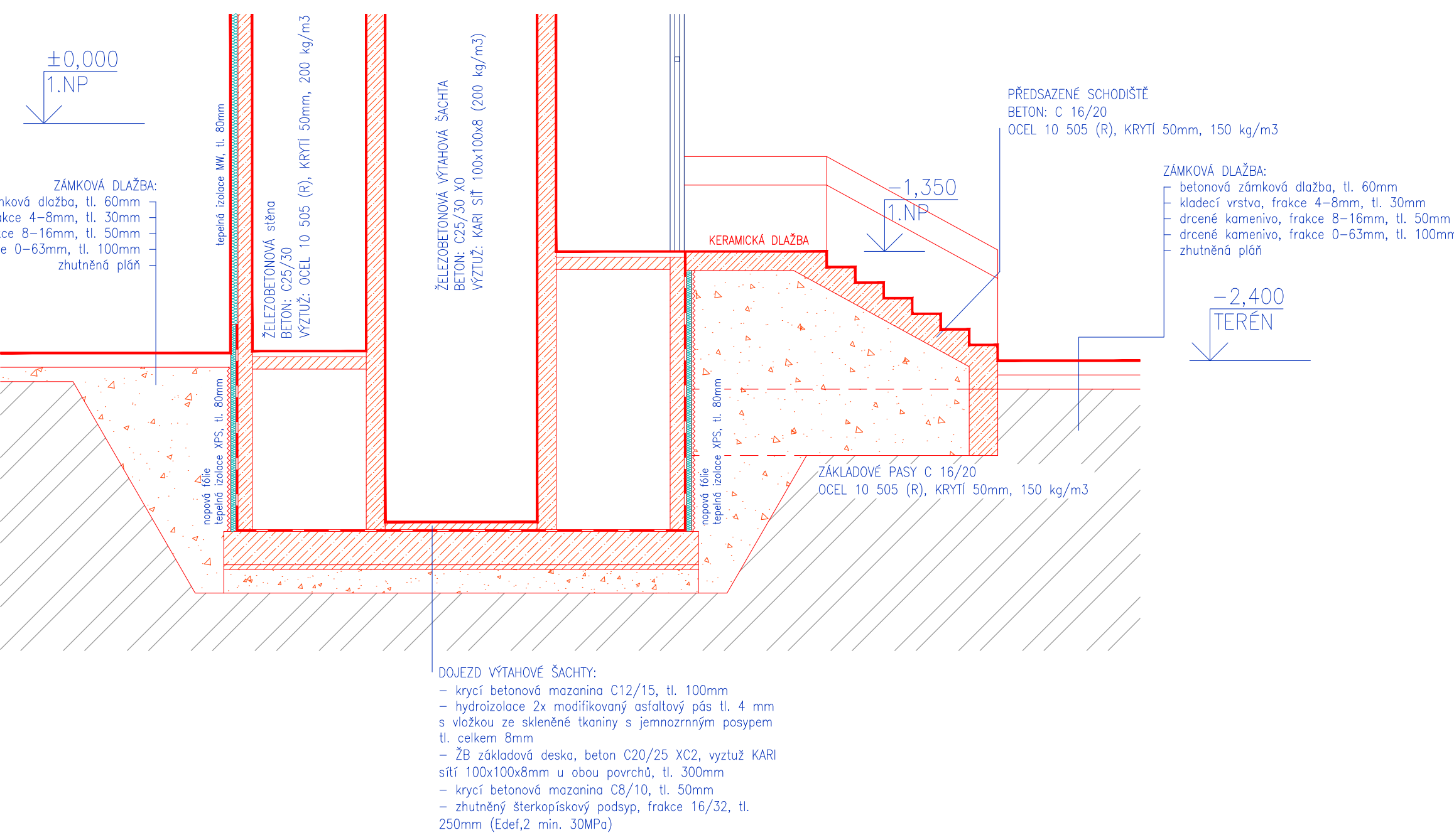
PŮDORYS 4.NP (výtahová šachta)



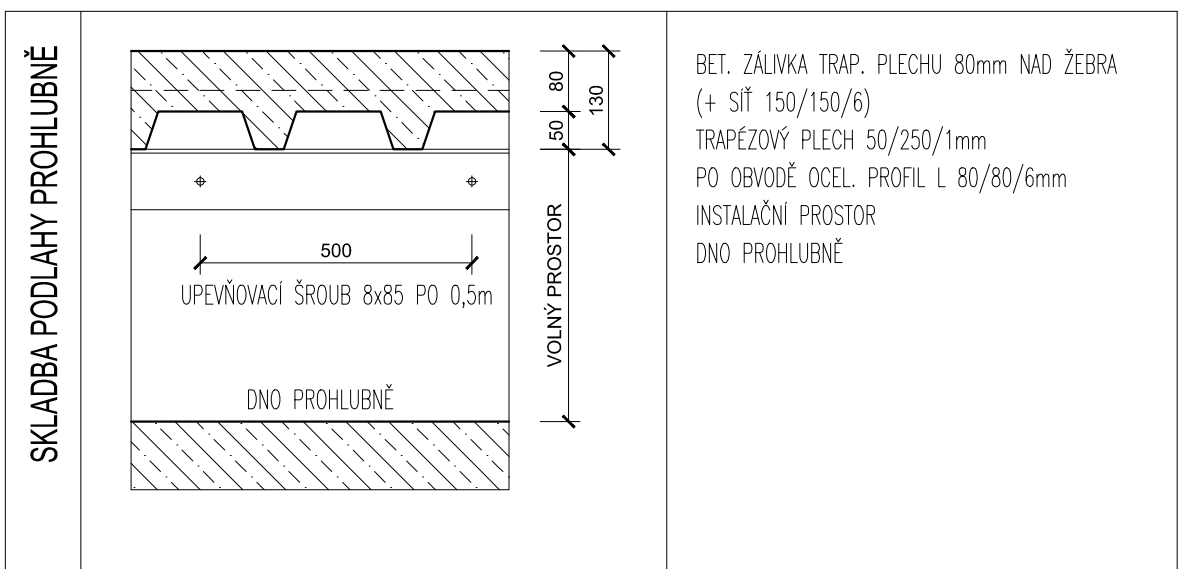
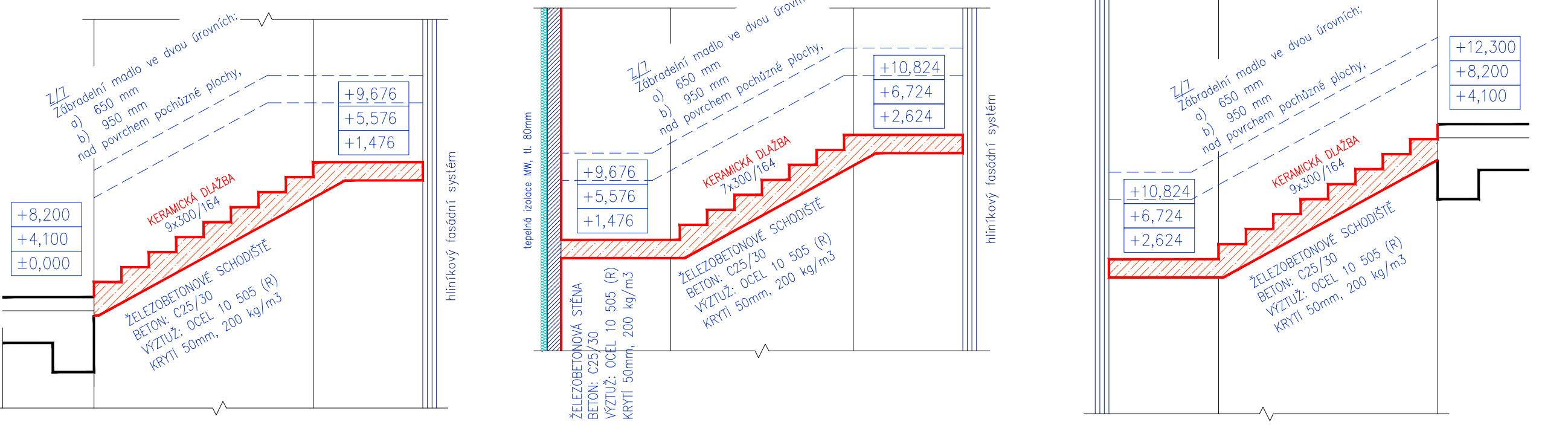
ŘEZ VÝTAHOVOU ŠACHTOU (PŘEDLOŽENÉ SCHODIŠTĚ)



ŘEZ VÝTAHOVOU ŠACHTOU (PŘEDLOŽENÉ SCHODIŠTĚ)



ŘEZY VÝTAHOVÝM SCHODIŠTĚM



ARCHITEKTONICKO-STAVEBNÍ ŘEŠENÍ

hlavní projektant: Ing. arch. Petr BLAŽEK, Ph.D.
zodpovědný projektant: Ing. arch. Petr BLAŽEK, Ph.D.
vypracoval: Ing. arch. Petr BLAŽEK, Ph.D.
stavebník, investor: Základní škola a Mateřská škola T. G. Masaryka Zastávka, příspěvková organizace
U školy 181, 664 84 Zastávka

stupeň PD: DPS
datum: 12/2021

**IŽ a MŠ T. G. Masaryka Zastávka
NÁSTAVBA UČEBEN**

obsah výkresu:
Výtahová šachta

PEND a.s.
Vojanovská 1, 615 00 Brno
tel.: 548424611-13, fax: 548424614
E-mail: urpen@pend.cz, www.pend.cz

mřítko: čís. výkresu:
1:100 A-N-11